

社会福祉法人三和会

幕張あじさい苑

Makuhari-ajisaien sanwakai social welfare corporation



利用者様の立場に立った介護

社会福祉法人三和会は、多様な福祉サービスがその利用者様の意向を尊重して総合的に提供されるよう創意工夫することにより、利用者様が、個人の尊厳を保持しつつ、自立した生活を地域社会において営むことができるよう支援することを目的として、次の社会福祉事業を運営しております。

経営主体	社会福祉法人三和会
施設名	特別養護老人ホーム 幕張あじさい苑
	ユニット型特養(定員 45名)、ユニット型ショートステイサービス(15名) 従来型特養(定員 35名)、従来型ショートステイ(定員 5名)
理事長	鶴岡 義明
施設長	世戸 浩司



構造	鉄筋コンクリート造
規模	地上3階、地下なし
敷地面積	3,665,00㎡
建物面積	1,600,99㎡
延床面積	3,602,44㎡
建物概要	地上3階建て 地域交流スペース・食堂・機能訓練室・医務室・居室 浴室・機械浴室・洗濯室

関連施設	社会福祉法人 三和会特別養護老人ホームあじさい苑
	医療法人白百合会 幕張病院
	医療法人白百合会 大多喜病院
	医療法人白百合会 市原鶴岡病院
	医療法人白百合会 市原メンタルクリニック

■お問い合わせ

社会福祉法人三和会

幕張あじさい苑

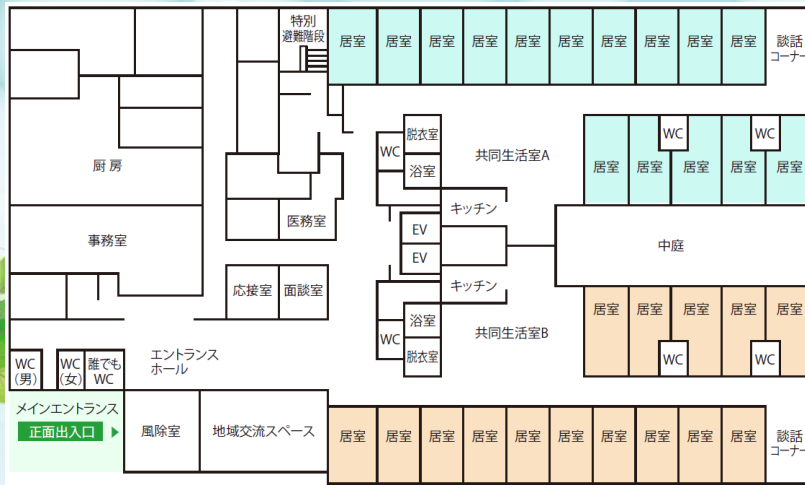
Makuhari-ajisaien sanwakai social welfare corporation

〒262-0032

千葉市花見川区幕張町4丁目2175-1

TEL:043-301-5525(代表)

1F



薫

特養ユニット①
(15床)

風

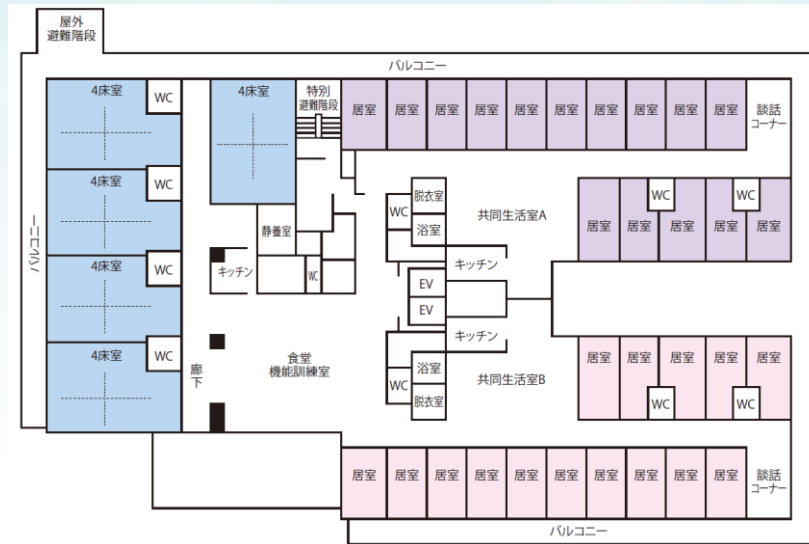
特養ユニット②
(15床)

2F

空

特養従来型
(15床)

従来型ショートステイ
(5床)



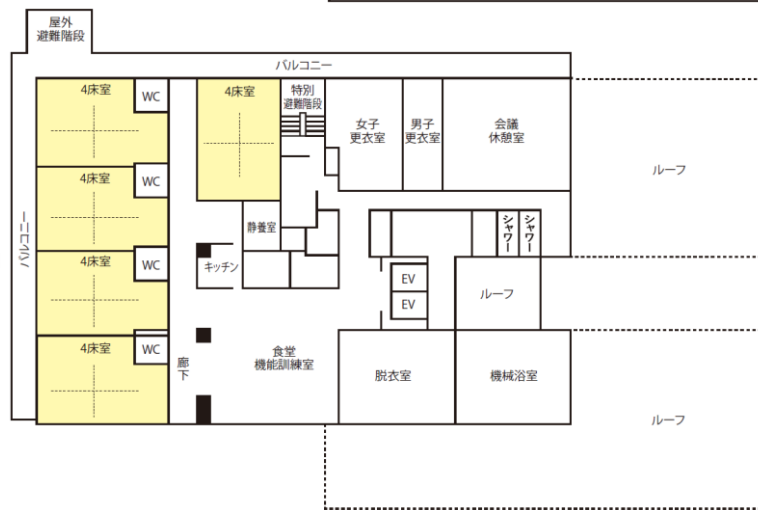
望

ショートステイ
(15床)

3F

光

特養従来型
(20床)



虹

特養ユニット③
(15床)



アクセス



電車でお越しの場合

JR「幕張」駅、京成電鉄「京成幕張」駅 徒歩約25分
京成本線「実羽」駅 徒歩約20分

車でお越しの場合

京葉道路武石ICから八千代方面へすぐ

バスでお越しの場合

千葉シーサイドバス「長作入口」バス停 徒歩約2分

お問い合わせ

社会福祉法人三和会

幕張あじさい苑

Makuhari-ajisaien sanwakai social welfare corporation

〒262-0032

千葉県千葉市花見川区幕張町4丁目2175-1

TEL:043-301-5525



makuhari-ajisai.com